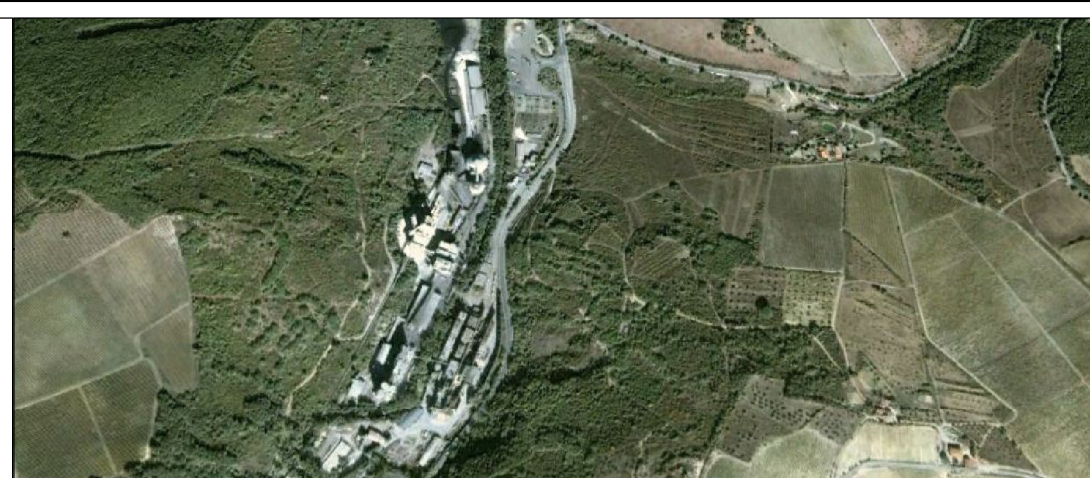




COMUNE
DI
SAN CASCIANO
IN VAL DI PESA
Provincia di Firenze



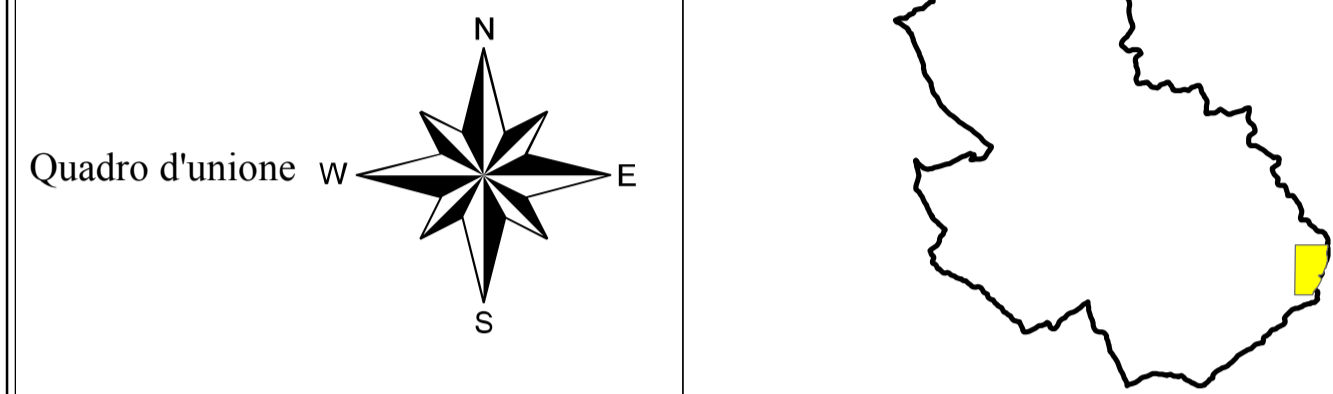
Tav. 14b

REGOLAMENTO URBANISTICO

Località
Testi Indagini geologico - tecniche

Carta della pericolosità geomorfologica

Settembre 2011 Scala: 1:2.000



Studio Geologico Dott. Geol. Alessandro Murratzu
Via Silvio Pellico, 14/16
Certaldo (FI) - Tel. 0571/651312

Legenda

- G4** Pericolosità geomorfologica molto elevata
 - G3** Pericolosità geomorfologica elevata
 - G2** Pericolosità geomorfologica media
 - G1** Pericolosità geomorfologica bassa
- _____
- Comparti e/o previsioni urbanistiche con singole schede di fattibilità

